

Je me déplace à pied, à vélo, en bateau, en transports en commun

CARTE DU BASSIN D'ARCACHON

Je fais ma B.A.



POUR CIRCULER AGRÉABLEMENT SUR LE BASSIN

Flashez les QR CODES suivants pour être redirigés sur les pages internet directement !

SUR L'EAU

NAVETTES MARITIMES TRANSBASSIN
Arcachon <-> Cap Ferret toute l'année
En été : Andernos, Le Mouleau, Arguin, Dune du Pilat...
www.bateliers-arcachon.com

À VÉLO

Calculez votre itinéraire à vélo ou retrouvez les circuits conseillés et les loueurs de vélos sur www.bassin-arcachon.com

EN TRAIN

LIGNE BORDEAUX - BIGANOS - ARCACHON (41.2U)
25 A/R par jour : Marcheprie - Biganos - Le Teich - Gujan-Mestras - La Hume - La Teste de Buch - Arcachon
www.ter.sncf.com/nouvelle-aquitaine

EN BUS

baïa
sur le SUD BASSIN
www.bus-baia.fr

transgironde
sur le NORD BASSIN
www.transgironde.fr

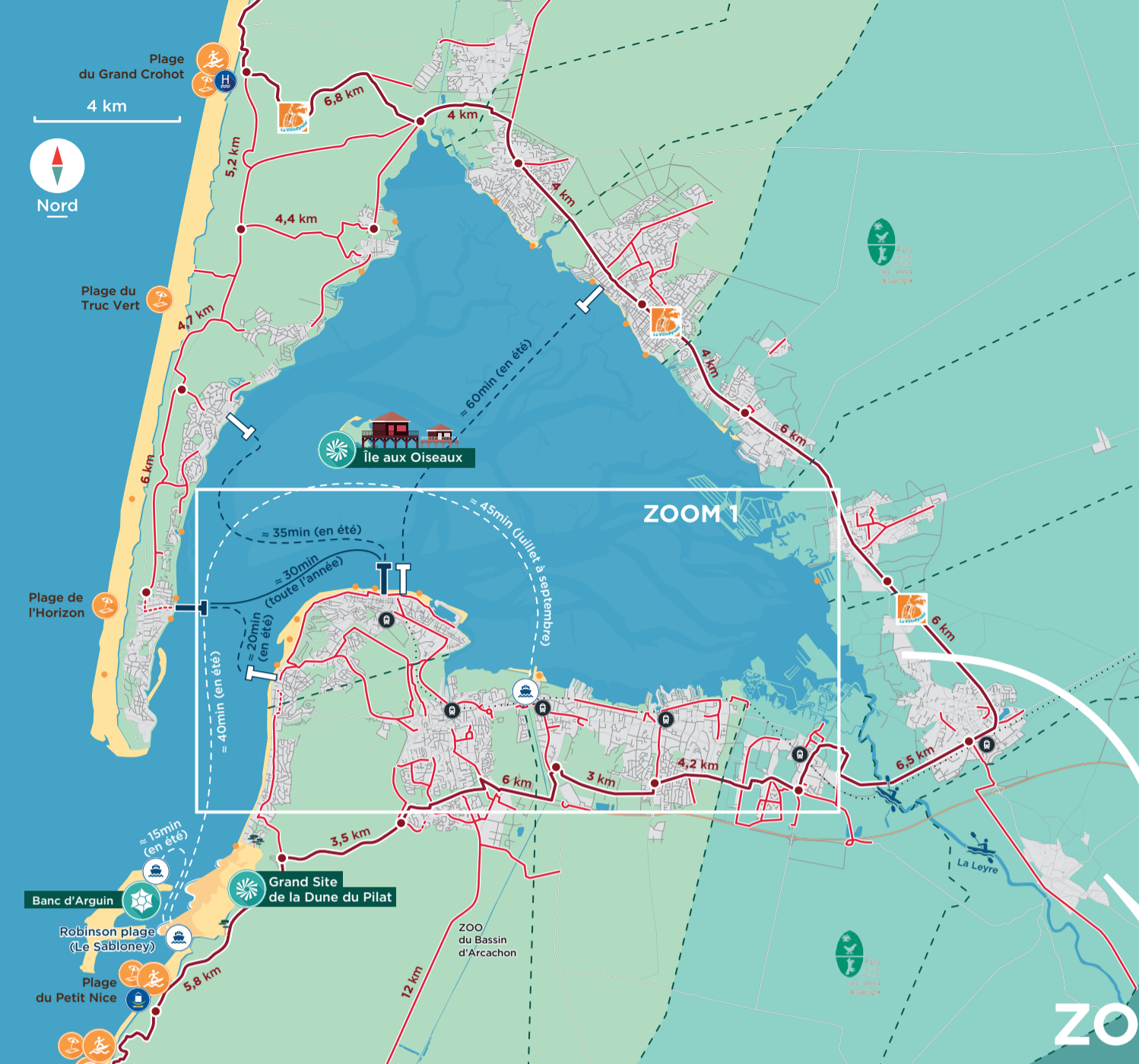
POUR PLUS D'INFORMATIONS

Application gratuite "Bassin d'Arcachon" : agenda complet des événements, liste des restaurants, rubrique se déplacer...

Google Play | Disponible sur App Store

Mise en page : MyMedia - Impression : Impression imprimée à l'écologie avec des encres à base végétale sur du papier issu de forêts gérées de manière responsable. Edition : SIBA 2020

CARTE DES DÉPLACEMENTS DU BASSIN D'ARCACHON



- Office de Tourisme
- Point Info Tourisme
- Thalasso / Balnéo (ouvert à l'année)
- Casino
- Musée (ouvert à l'année)
- Golf
- Hippodrome
- Aérodrome
- Parc accrobranche
- Plage
- Bassin de baignade
- Surf
- Chiens autorisés
- Plage naturiste
- Zone de plage
- Handiplage (juillet-août)
- Tourisme et Handicap
- Plage accessible aux personnes à mobilité réduite

Se déplacer à vélo

- Piste cyclable
- Bande cyclable
- Véلودyssée
- Station de gonflage

Retrouvez les établissements labellisés Accueil Vélo® sur www.lavelodyssee.com

Des loueurs de vélos sont présents tout autour du Bassin. Infos sur www.bassin-arcachon.com

Se déplacer en bateau

- Navettes maritimes TransBassin TOUTE L'ANNÉE (accessibles aux vélos)
- Navettes maritimes TransBassin EN ÉTÉ (accessibles aux vélos)*
- Navettes maritimes TransBassin (juillet/août non accessible aux vélos)
- Bus de mer BAÏA EN ÉTÉ (non-accessible aux vélos)

Tarifs et horaires sur : www.bateliers-arcachon.com

Trajet : Petit port - Jetée Thiers - Jetée du Mouleau
Tarif : 1€ ou n'importe quel titre de transport Baïa

Jetée ou point d'embarquement TOUTE L'ANNÉE

Jetée ou point d'embarquement EN HAUTE SAISON (juillet à septembre pour le port de la Hume)

*Départ selon les marées pour Andernos-les-Bains

En train

- Gare
- Voie ferrée

Des abris vélos sécurisés sont à votre disposition dans les gares de Facture-Biganos et Le Teich. Abonnement à l'année sur Gujan-Mestras et La Hume pour utiliser les abris vélos.

Se déplacer à pied

- Sentier de randonnée, GR de Pays et/ou sentier de St-Jacques-de-Compostelle
- Sentier de randonnée (possible à vélo) « Sur les traces des pèlerins de Compostelle »
- Site naturel
- Site classé
- Réserve Naturelle



